



HFCF/VFCF/HFXF/VFXF 风机盘管机组

200~2400 m³/h



产品特性

HFCF是特灵公司新一代的环保节能型风机盘管，采用最新的低噪声控制技术，最新开发的波纹式亲水膜翅片以及先进的制造工艺。具有一系列的优点：

低噪音

采用最新设计的低转速前倾多翼宽叶轮离心式风机，叶轮经动、静平衡校正，运行平稳。
分离电容型电机配以永久润滑封闭轴承，转动平滑、高效。
消声效果良好的保温材料和精巧的箱体结构设计进一步保证了机组的超低噪音。

大温差盘管（选项）

专门针对大温差系统设计的盘管类型，结合特灵公司主机大温差系统，可以进一步的发挥主机的性能，更有效的节约整个系统的初投资。

高效

盘管采用最新研制的波纹式亲水膜翅片，换热高效的同时，提高防飞水和防腐能力。
运用先进的机械胀管工艺，加强铜管与翅片接触的紧密度。
配合超宽叶轮使换热更加充分，使单位输入功率制冷量超过国内外同类机组的水准。

型号齐全

9个型号，覆盖190~2400CMH风量。产品型号更加齐全、分档更加合理，更好的满足客户的需求。

直流调速(选项)

直流无刷电机DCBL与传统的AC电机相比，无论是节能，噪音还是舒适性上均有巨大优势。在实际使用中，机组控制器根据室内温度和设定温度之间的偏差进行PID运算无级调节风量，大大降低了能耗和噪音。

控制独到

机组可配合特灵新型TM50液晶温控器，TM60机械式温控器及TM56联网型液晶温控器。不同的类型可提供二通阀连锁、节能模式、联网群控等一系列独特的控制选项和功能，满足不同场合的控制需求。客户可以根据实际需要自由选择。

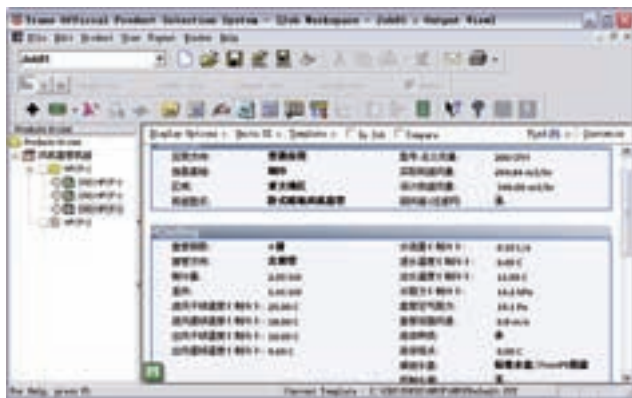
保温绝热

采用一次冲压成型的整体式凝结水盘，避免泄漏，杜绝补丁。
保温经过特殊设计和加工，更趋完善。无需在水盘上使用铆钉固定，防止水盘锈蚀的可能。

辅助加热

PTC电加热器：使用寿命长，热效率高，安全可靠，尤其适用于电压不稳定的区域。

专业的选型软件TOPSS，无论您现场的实际状况如何，我们都可以给您提供最准确，最符合您要求的机组选型。



TOPSS软件输入输出界面

机组型号说明-卧式暗装风机盘管

H F C F 0 3 L 3 0 N 1 0 A 0 A 0 0 V
 — — — — — — — — — — — — — — — —
 1 2 3 4 5 6 7 8 9 10 11 12 13 14 15 16 17 18



- | | | | |
|----------|----------------------|--------|---------------------------|
| 序号 1: | H = 水平吊挂 | 序号 12: | 水阀形式 |
| 序号 2: | F = 风机盘管 | | 0 = 不配水阀 |
| 序号 3: | C = 暗装式 | | A = 两管制, 二通水阀, 随机附件 |
| 序号 4: | F = 设计号 | | B = 两管制, 三通水阀, 随机附件 |
| 序号 5, 6: | 名义风量, 单位CMH | | C = 四管制, 二通水阀, 随机附件 |
| | 02 = 340 CMH | | D = 两管制, 二通水阀, 工厂安装 |
| | 03 = 510 CMH | | F = 两管制, 三通水阀, 工厂安装 |
| | 04 = 680 CMH | | G = 四管制, 二通水阀, 工厂安装 |
| | 05 = 850 CMH | 序号 13: | 控制盒类型 |
| | 06 = 1020 CMH | | A = 标准接线盒 |
| | 08 = 1360 CMH | | B = 带电加热控制接线盒(不含继电器) |
| | 10 = 1700 CMH | | F = 带电加热控制接线盒(含继电器) |
| | 12 = 2040 CMH | | C = DCBL控制 |
| | 14 = 2380 CMH | 序号 14: | 回风箱/过滤网 |
| 序号 7: | 左右手接管位置(面对出风) | | 0 = 不带回风箱, 不带过滤网 |
| | L = 左式 | | A = 带后回风箱, 不带过滤网 |
| | R = 右式 | | B = 带后回风箱, 带6mm尼龙过滤网 |
| 序号 8: | 盘管排数 | | C = 带后回风箱, 带20mm铝制过滤网 |
| | 2 = 2排冷盘管 | | D = 带下回风箱, 不带过滤网 |
| | 3 = 3排冷盘管 | | E = 带下回风箱, 带6mm尼龙过滤网 |
| | 4 = 4排冷盘管 | | F = 带下回风箱, 带20mm铝制过滤网 |
| | A = 2排冷盘管, 1排热盘管 | 序号 15: | 水盘长度及材料 |
| | B = 3排冷盘管, 1排热盘管 | | A = 普通水盘, 标准长度 |
| 序号 9: | 电加热 | | B = 普通水盘, 加长200mm |
| | 0 = 无电加热 | | C = 普通水盘, 加长310mm |
| | A = 配0.5 kW电加热 (02) | | D = 不锈钢水盘, 标准长度 |
| | B = 配1.0 kW电加热 (03) | | E = 不锈钢水盘, 加长200mm |
| | C = 配1.4 kW电加热 (04) | | F = 不锈钢水盘, 加长310mm |
| | D = 配1.6 kW电加热 (05) | 序号 16: | 数码出风口 |
| | E = 配1.8 kW电加热 (06) | | 0 = 无 |
| | F = 配2.8 kW电加热 (08) | | A = 有, 并带遥控器 |
| | G = 配3.2 kW电加热 (10) | | B = 有, 并带线控器 |
| | H = 配3.6 kW电加热 (12) | | C = 有, 并带线控器及遥控器 |
| | J = 配4.6 kW电加热 (14) | | D = 有, 并带遥控器, 并带有UV杀菌灯 |
| 序号 10: | 电机形式 | | E = 有, 并带线控器, 并带有UV杀菌灯 |
| | N = 标准静压(机外静压12Pa) | | F = 有, 带线控器, 遥控器, 并带UV杀菌灯 |
| | H = 高静压(机外静压50Pa) | 序号 17: | 应用 |
| | A = DCBL标准静压(含液晶温控器) | | 0 = 普通应用 |
| | B = DCBL高静压(含液晶面温控器) | | E = 大温差小流量 |
| 序号 11: | 电源类型 | 序号 18: | 地区选项 |
| | 1=220VAC/50Hz/1Ph | | V = 中国 |

备注: 1、数码出风口的线控器可以作为风机盘管的温控器。
 2、变水流量系统(VWF)的末端风盘的命名方式请参考特灵公司变水流量产品相关样本。

机组型号说明—立式暗装风机盘管

V F C F 0 3 L 3 0 N 1 0 A G A 0 0 V
 — — — — — — — — — — — — — — — — — —
 1 2 3 4 5 6 7 8 9 10 11 12 13 14 15 16 17 18



序号 1: V = 直立落地

序号 2: F = 风机盘管

序号 3: C = 暗装式

序号 4: F = 设计号

序号 5, 6: 名义风量, 单位CMH

02 = 340 CMH

08 = 1360 CMH

03 = 510 CMH

10 = 1700 CMH

04 = 680 CMH

12 = 2040 CMH

05 = 850 CMH

14 = 2380 CMH

06 = 1020 CMH

序号 7: 左右手接管位置(沿靠近出风口侧面对出风口)

L = 左式

R = 右式

序号 8: 盘管排数

3 = 3排冷盘管

序号 9: 电加热

0 = 无电加热

A = 配0.5 kW电加热 (02)

B = 配1.0 kW电加热 (03)

C = 配1.4 kW电加热 (04)

D = 配1.6 kW电加热 (05)

E = 配1.8 kW电加热 (06)

F = 配2.8 kW电加热 (08)

G = 配3.2 kW电加热 (10)

H = 配3.6 kW电加热 (12)

J = 配4.6 kW电加热 (14)

序号 10: 电机形式

N = 标准静压(机外静压12Pa)

H = 高静压(机外静压50Pa)

序号 11: 电源类型

1 = 220V AC/50Hz/1Ph

序号 12: 水阀形式

0 = 不配水阀

序号 13: 控制盒类型

A = 标准接线盒

B = 带电加热控制接线盒(不含继电器)

序号 14: 回风箱/过滤网

G = 带6mm尼龙过滤网

序号 15: 水盘长度及材料

A = 普通水盘, 标准长度

序号 16: 数码出风口

0 = 无

序号 17: 应用

0 = 普通应用

E = 大温差小流量

序号 18: 地区选项

V = 中国

机组型号说明-卧式明装风机盘管

H	F	X	F	0	3	L	3	0	N	1	0	A	0	A	0	0	V
—	—	—	—	—	—	—	—	—	—	—	—	—	—	—	—	—	—
1	2	3	4	5	6	7	8	9	10	11	12	13	14	15	16	17	18



序号 1: H = 水平吊挂

序号 2: F = 风机盘管

序号 3: X = 明装式

序号 4: F = 设计号

序号 5, 6: 名义风量, 单位CMH

02 = 340 CMH

08 = 1360 CMH

03 = 510 CMH

10 = 1700 CMH

04 = 680 CMH

12 = 2040 CMH

05 = 850 CMH

14 = 2380 CMH

06 = 1020 CMH

序号 7: 左右手接管位置(面对出风)

L = 左式

R = 右式

序号 8: 盘管排数

2 = 2排冷盘管

3 = 3排冷盘管

序号 9: 电加热

0 = 无电加热

A = 配0.5 kW电加热 (02)

B = 配1.0 kW电加热 (03)

C = 配1.4 kW电加热 (04)

D = 配1.6 kW电加热 (05)

E = 配1.8 kW电加热 (06)

F = 配2.8 kW电加热 (08)

G = 配3.2 kW电加热 (10)

H = 配3.6 kW电加热 (12)

J = 配4.6 kW电加热 (14)

序号 10: 电机形式

N = 标准静压

序号 11: 电源类型

1 = 220VAC/50Hz/1Ph

序号 12: 水阀形式

0 = 不配水阀

序号 13: 控制盒类型

A = 标准接线盒

B = 带电加热控制接线盒(不含继电器)

F = 带电加热控制接线盒(含继电器)

序号 14: 回风箱/过滤网

A = 带后回风箱, 不带过滤网

B = 带后回风箱, 带6mm尼龙过滤网

C = 带后回风箱, 带20mm铝制过滤网

序号 15: 水盘长度及材料

A = 普通水盘, 标准长度

D = 不锈钢水盘, 标准长度

序号 16: 数码出风口

0 = 无

序号 17: 应用

0 = 普通应用

E = 大温差小流量

序号 18: 地区选项

V = 中国

机组型号说明-立式明装风机盘管

V	F	X	F	0	3	L	3	0	N	X	0	A	B	A	0	0	V
—	—	—	—	—	—	—	—	—	—	—	—	—	—	—	—	—	—
1	2	3	4	5	6	7	8	9	10	11	12	13	14	15	16	17	18



序号 1: V = 直立落地

序号 2: F = 风机盘管

序号 3: X = 明装式

序号 4: F = 设计号

序号 5, 6: 名义风量, 单位CMH

02 = 340 CMH

03 = 510 CMH

04 = 680 CMH

06 = 1020 CMH

08 = 1360 CMH

10 = 1700 CMH

序号 7: 左右手接管位置(沿靠近出风口侧面对出风口)

L = 左式

R = 右式

序号 8: 盘管排数

3 = 3排冷盘管

序号 9: 电加热

0 = 无电加热

A = 配1.0kW电加热 (02)

B = 配1.4kW电加热 (03)

C = 配1.8kW电加热 (04)

E = 配2.8kW电加热 (06)

F = 配3.2kW电加热 (08)

G = 配4.0kW电加热 (10)

序号 10: 电机形式

N = 标准静压

序号 11: 电源类型

1 = 220VAC/50Hz/1Ph

序号 12: 水阀形式

0 = 不配水阀

序号 13: 控制盒类型

A = 标准接线盒

B = 带电加热控制接线盒(不含继电器)

序号 14: 回风箱/过滤网

G = 带6mm尼龙过滤网

序号 15: 水盘长度及材料

A = 普通水盘, 标准长度

序号 16: 数码出风口

0 = 无

序号 17: 应用

0 = 普通应用

序号 18: 地区选项

V = 中国

HFCF/VFCF/HFXF机组基本参数

3排管

型号		02	03	04	05	06	08	10	12	14
送风量 CMH	高速	340	510	680	850	1020	1360	1700	2040	2380
	中速	270	400	530	670	790	1060	1360	1670	1900
	低速	190	260	340	430	480	710	850	1150	1300
排数		3排								
工作压力		1.6Mpa								
冷量 kW		2.1	3.41	4.12	5.06	5.99	7.33	9.2	11	12.6
热量 kW		3.55	5.3	6.71	8.17	9.02	12.05	15.19	18	20.16
水流量 l/s		0.11	0.17	0.21	0.26	0.30	0.37	0.46	0.54	0.63
水阻力 kPa		10	33	19	27	38	22	28	38	49
盘管类型		铜管串亲水铝翅片								
风机类型		离心前相多翼型								
电机类型		单相电容型								
进出水管径		Rc 3/4"								
凝结水盘出水管径		Rc 3/4"								
耗电量 W	AC-12Pa	29	32	38	56	77	122	142	176	215
噪声 dBA		36	35	38	42	44	45	46	49	51
耗电量 W	AC-50Pa	45	60	76	94	105	148	176	220	286
噪声 dBA		42	44	46	47	49	50	51	54	56
耗电量 W	DC-12Pa	8~17	9~18	12~37	13~49	14~66	23~79	23~94	26~133	32~166
噪声 dBA		21~35	20~32	20~37	30~41	24~43	28~45	24~44	31~48	35~50
耗电量 W	DC-50Pa	12~39	12~43	14~55	14~63	14~68	26~114	32~140	37~184	40~222
噪声 dBA		25~40	23~41	24~44	28~45	30~45	34~48	31~50	37~52	35~55
净重 kg	HFCF※	13(14)	18(19)	19(20)	21(22)	22(23)	30(31)	33(35)	38(39)	40(41)
	VFCF※	17(18)	23(24)	25(26)	28(29)	29(30)	37(38)	42(44)	47(48)	51(52)
	HFXF	25	33	34	38	40	51	56	64	66
附件		回风箱, 过滤器, 数码出风口, 温控器, 水阀								
四管制制热量	2+1 排	1.63	2.43	3.12	3.91	4.36	5.54	6.67	7.85	8.98
	3+1 排	1.59	2.37	3.04	3.81	4.27	5.4	6.51	7.66	8.76

- 备注:
- 1、冷、热量, 水量及水阻力参数均为高速档参数。
 - 2、制冷工况: 进风干湿球温度DB/WB: 27/19.5° C, 冷冻水进出水温度: 7/12° C。
 - 3、制热工况: 进风干球温度DB: 21° C, 热水进水温度60° C, 水流量与制冷工况相同。
 - 4、附件的选项可参考型号编码表。
 - 5、机组的盘管接管方式可以在现场进行调整, 性能参数不会受到影响。
 - 6、※括号里数据为高静压机组的重量。
 - 7、DCBL的噪声功率值为机组使用过程中的功率噪声范围。

HFCF/VFCF/HFXF机组基本参数

2排管

型号		02	03	04	05	06	08	10	12	14
送风量 CMH	高速	350	530	700	880	1050	1400	1740	2060	2400
	中速	280	410	540	690	812	1091	1392	1680	1921
	低速	190	260	340	430	480	700	840	1120	1260
排数		2排								
冷量 kW		1.48	2.64	3.41	4.13	4.85	5.91	7.44	8.81	9.77
热量 kW		2.64	4.34	5.31	6.58	7.56	9.88	12.39	14.13	16.10
水流量 l/s		0.08	0.14	0.18	0.21	0.25	0.31	0.38	0.44	0.50
水阻力 kPa		10	15	29	30	40	29	40	41	50
耗电量 W	AC-12Pa	29	33	39	58	80	124	145	179	219
噪声 dBA		36	36	38	42	43	45	47	50	52
耗电量 W	AC-50Pa	46	62	78	97	108	152	182	227	295
噪声 dBA		42	44	46	47	49	50	51	54	56
净重 kg	HFCF※	12(13)	16(17)	17(18)	19(20)	20(21)	28(29)	30(32)	35(36)	37(38)
	HFXF	24	31	32	36	38	49	53	61	63

4排管

型号		02	03	04	05	06	08	10	12	14
送风量 CMH	高速	300	470	620	770	930	1240	1540	1840	2160
	中速	250	360	490	610	720	960	1230	1510	1720
	低速	170	230	320	380	430	630	760	1030	1160
排数		4排								
冷量 kW		2.37	3.72	4.39	5.45	6.53	7.90	10.21	12.36	13.66
热量 kW		3.89	5.76	7.25	8.92	9.9	13.21	16.36	19.28	22.12
水流量 l/s		0.12	0.19	0.23	0.28	0.34	0.41	0.52	0.61	0.70
水阻力 kPa		17	30	13	19	29	13	20	28	40
耗电量 W	AC-12Pa	29	30	37	55	77	121	142	176	214
噪声 dBA		36	35	38	42	44	45	46	49	51
耗电量 W	AC-50Pa	44	57	76	94	105	148	175	220	286
噪声 dBA		42	44	46	47	49	50	51	54	56
净重 kg	HFCF※	14(15)	20(21)	21(22)	24(25)	25(26)	32(33)	36(38)	41(42)	43(44)

- 备注：
- 1、冷，热量，水量与水阻参数均为高速档时参数。
 - 2、制冷工况：进风干湿球温度DB/WB: 27/19.5° C，冷冻水进出水温度：7/12° C。
 - 3、制热工况：进风干球温度DB: 21° C，热水进水温度60° C，水流量与制冷工况相同。
 - 4、※括号里数据为高静压机组的重量。

大温差工况性能参数

3排管

型号		02	03	04	05	06	08	10	12	14
送风量 CMH	高速	340	510	680	850	1020	1360	1700	2040	2380
	中速	270	400	530	670	790	1060	1360	1670	1900
	低速	190	260	340	430	480	710	850	1150	1300
冷量 kW		2.30	3.10	4.19	4.73	5.57	7.35	9.19	10.75	12.43
热量 kW		3.33	4.80	6.41	7.43	8.08	11.16	14.36	17.03	18.88
水流量 l/s		0.07	0.10	0.13	0.15	0.17	0.22	0.27	0.32	0.37
水阻力 kPa		42	12	23	36	39	29	23	34	44
耗电量 W	AC-12Pa	29	32	38	56	77	122	142	176	215
噪声 dBA		36	35	38	42	44	45	46	49	51
耗电量 W	AC-50Pa	45	60	76	94	105	148	176	220	286
噪声 dBA		42	44	46	47	49	50	51	54	56
净重 kg	HFCF※	13(14)	18(19)	19(20)	21(22)	22(23)	30(31)	33(35)	38(39)	40(41)
	VFCF※	17(18)	23(24)	25(26)	28(29)	29(30)	37(38)	42(44)	47(48)	51(52)
	HFXF	25	33	34	38	40	51	56	64	66

4排管

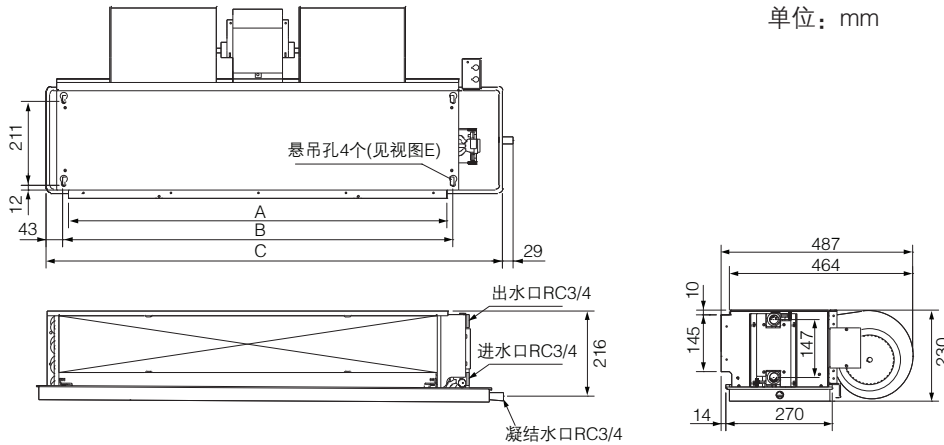
型号		02	03	04	05	06	08	10	12	14
送风量 CMH	高速	300	470	620	770	930	1240	1540	1840	2160
	中速	250	360	490	610	720	960	1230	1510	1720
	低速	170	230	320	380	430	630	760	1030	1160
冷量 kW		2.46	3.35	4.4	5.02	6.01	8.1	10	11.85	13.6
热量 kW		3.54	5.24	6.60	8.16	9.03	12.05	14.89	18.4	20.34
水流量 l/s		0.08	0.11	0.14	0.16	0.18	0.25	0.30	0.36	0.41
水阻力 kPa		8	18	33	52	18	21	35	28	36
耗电量 W	AC-12Pa	29	30	37	55	77	121	142	176	214
噪声 dBA		36	35	38	42	44	45	46	49	51
耗电量 W	AC-50Pa	44	57	76	94	105	148	175	220	286
噪声 dBA		42	44	46	47	49	50	51	54	56
净重 kg	HFCF※	14(15)	20(21)	21(22)	24(25)	25(26)	32(33)	36(38)	41(42)	43(44)

- 备注：
- 1、冷，热量，水量与水阻参数均为高速档时参数。
 - 2、制冷工况：进风干湿球温度DB/WB: 27/19.5° C，冷冻水进出水温度：5/13° C。
 - 3、制热工况：进风干球温度DB: 21° C，热水进水温度60° C，水流量与制冷工况相同。
 - 4、※括号里数据为高静压机组的重量。

机组外形尺寸图

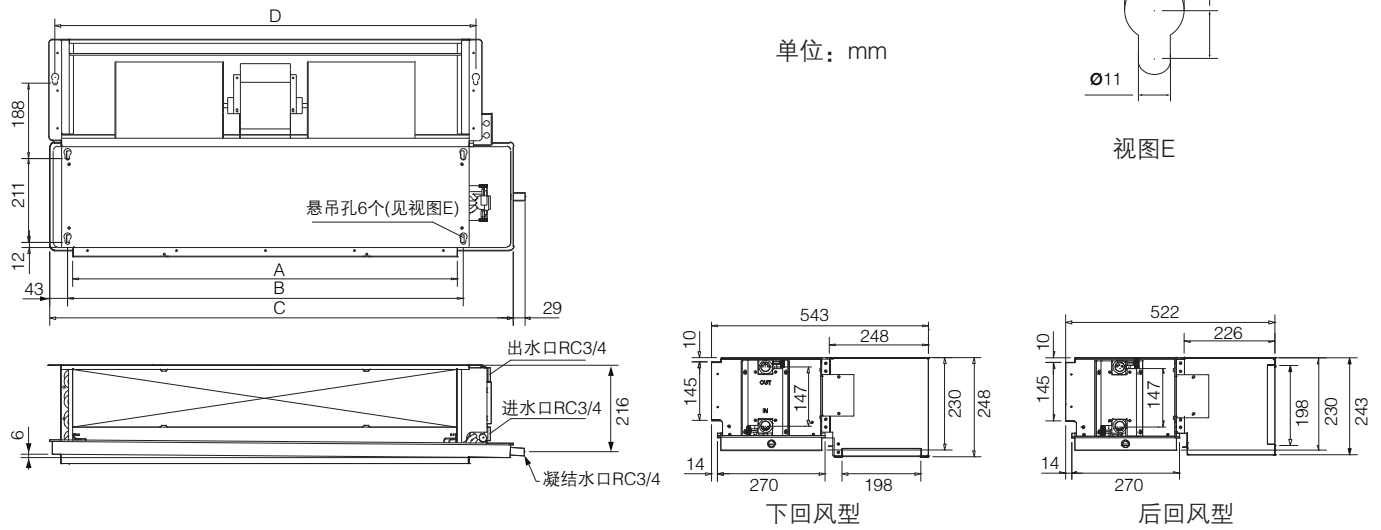
HFCF卧式暗装无回风箱型

单位: mm



HFCF卧式暗装带回风箱型

单位: mm



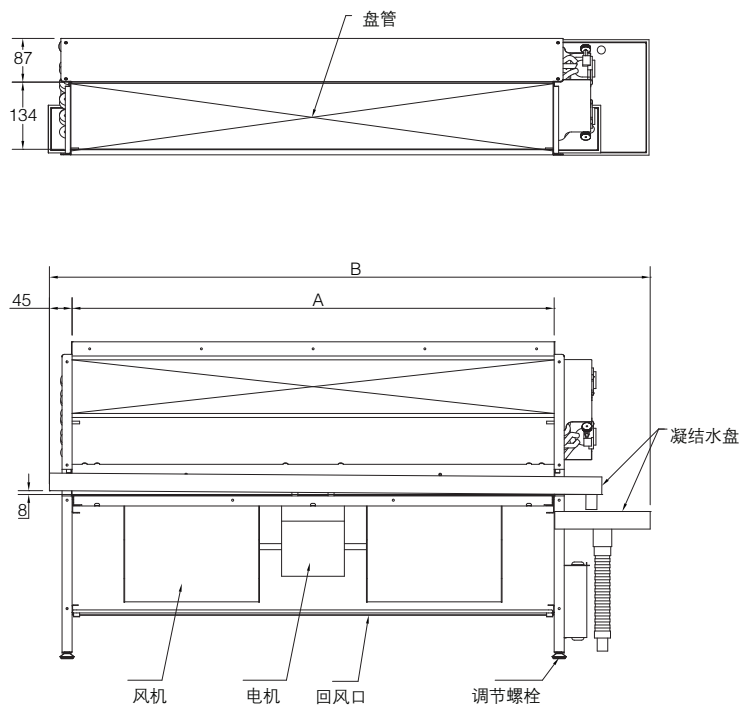
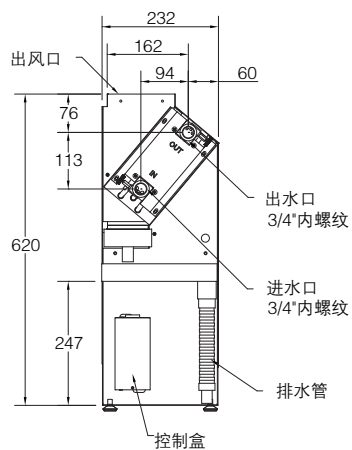
型号	外形尺寸mm				电机 数量	风机 数量	带回风箱						不带回风箱					
							净重 (标准静压)			净重(高静压)			净重(标准静压)			净重(高静压)		
	A	B	C	D			2排	3排	4排	2排	3排	4排	2排	3排	4排	2排	3排	4排
							kg	kg	kg	kg	kg	kg	kg	kg	kg	kg	kg	kg
HFCF02	458	485	648	547	1	1	15	16	17	16	17	18	12	13	14	13	14	15
HFCF03	693	720	883	782	1	2	20	22	24	21	23	25	16	18	20	17	19	21
HFCF04	793	820	983	882	1	2	21	23	25	22	24	26	17	19	21	18	20	22
HFCF05	913	940	1103	1002	1	2	24	26	28	24	26	28	19	21	23	20	22	24
HFCF06	963	990	1153	1052	1	2	25	27	29	25	27	29	20	22	24	21	23	25
HFCF08	1243	1270	1433	1332	2	3	34	36	38	35	37	39	28	30	32	29	31	33
HFCF10	1493	1520	1683	1582	2	4	37	40	43	39	42	45	30	33	36	32	35	38
HFCF12	1663	1690	1853	1752	2	4	43	46	49	44	47	50	35	38	41	36	39	42
HFCF14	1793	1820	1983	1882	2	4	45	48	51	46	49	52	37	40	43	38	41	44

备注: 回风箱接口内尺寸: 宽度D-72mm, 高度198mm。

机组外形尺寸图

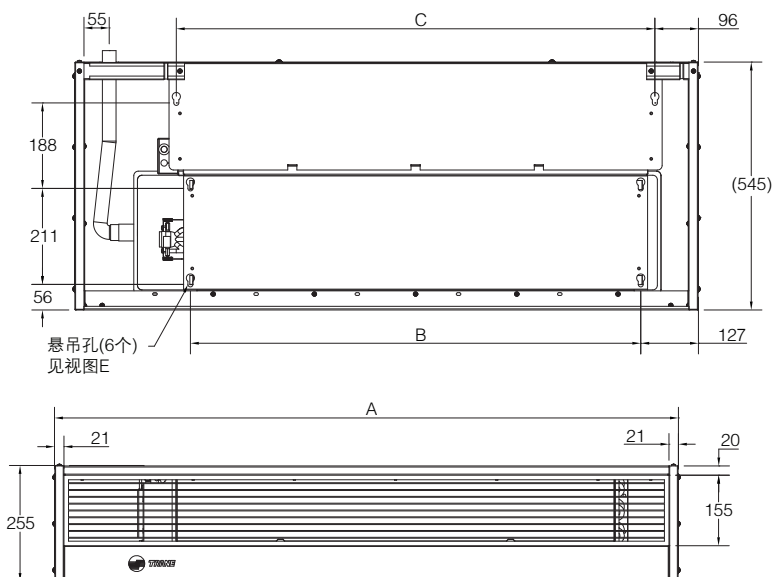
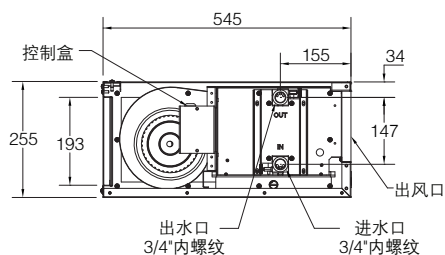
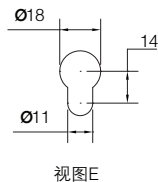
VFCF立式暗装（含回风箱）

型号	外形尺寸		3排管净重 Kg
	A	B	
VFCF02	455	691	17
VFCF03	690	926	23
VFCF04	790	1026	25
VFCF05	910	1146	28
VFCF06	960	1196	29
VFCF08	1240	1376	37
VFCF10	1490	1726	42
VFCF12	1660	1896	47
VFCF14	1790	2026	51



HFXF卧式明装（含回风箱）

型号	外形尺寸			3排管净重 Kg
	A	B	C	
HFXF02	867	485	547	25
HFXF03	1102	720	782	33
HFXF04	1202	820	882	34
HFXF05	1322	940	1002	38
HFXF06	1372	990	1052	40
HFXF08	1652	1270	1332	51
HFXF10	1902	1520	1582	56
HFXF12	2072	1690	1752	64
HFXF14	2202	1820	1882	66



控制器的相关介绍

液晶温控器TM50



- 参数设置
- 制冷/制热/通风控制
- 三速风机控制
- 风机手自动模式切换
- 二通阀连锁功能
- 水阀控制
- 睡眠功能
- 温度校准
- 掉电记忆功能

机械温控器TM60

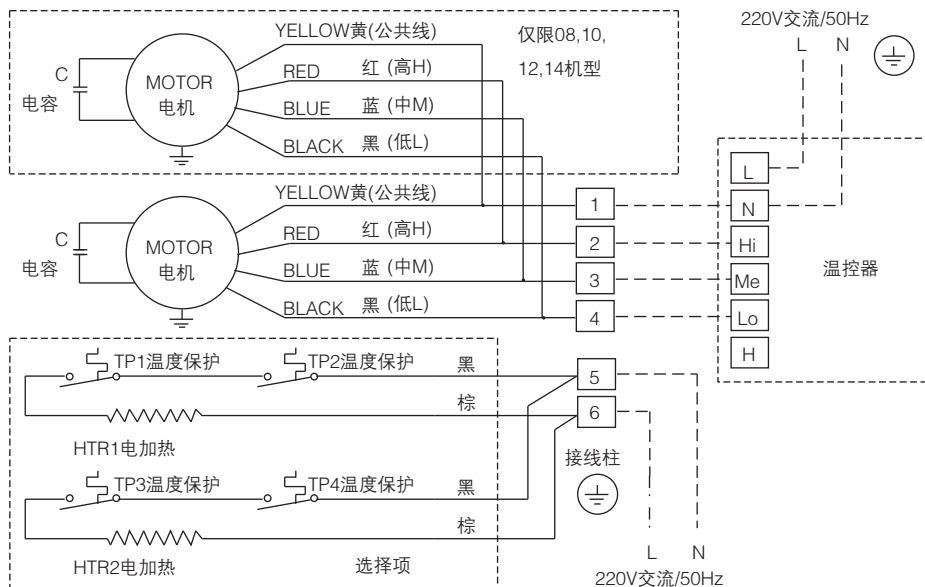


- 参数设置
- 制冷/制热模式调节
- 三速风机控制
- 水阀控制

其他辅助功能

型号	选配功能	风机节能	定时开关	时钟显示功能	红外遥控	两管制辅助电加热/四管制
TM60系列						
TM60-2V2		✓				
TM60-2B		✓				✓
TM60-2A						✓
TM50系列						
TM50-2		✓				
TM50-2H		✓				✓
TM50-2T		✓	✓			
TM50-2R		✓			✓	
TM50-2HT		✓	✓	✓		✓
TM50-2HR		✓			✓	✓
TM50-2TR		✓	✓	✓	✓	
TM50-2HTR		✓	✓	✓	✓	✓

电器接线图-HFCF/VFCF/HFXF



电机转速控制：

- 黄+红线=高速
- 黄+蓝线=中速
- 黄+黑线=低速

警告：

- 在电路上，不允许不同型号的风机盘管并联连接；相同型号的风机盘管最多只允许两台并联连接。
- 安装人员必须是有足够资历的合格电工。
- 在进行维修前，应断开电源，以防触电。

特灵公司可以给您提供辅助电加热配套的继电器元件，您可以根据您的需要自由选择。

水阀及数码出风口TDG

两通阀/三通阀



水阀技术参数

消耗功率	公称压力	关闭压力	防护等级	电源电压	Kv流量系数	阀门动作时间	口径
6.5W	2.1MPa	344KPa	IP51	220VAC ± 10% 50Hz	2.2 (两通阀) /2.6 (三通阀)	电机13-18秒 /弹簧4-5秒	DN20 内螺纹

WCV系列电动水阀采用分体结构，执行器和阀体以卡扣联接，方便安装检修；阀体采用锻压黄铜，外壳采用防火ABS材质，可以达到UL94-V0等级；经受了高达十万次的开闭考验，动作可靠、安全耐用；阀体具有二通/三通规格，可以满足客户不同需求。

数码出风口



数码出风口外形美观大方，可作为房间装修的一部分。



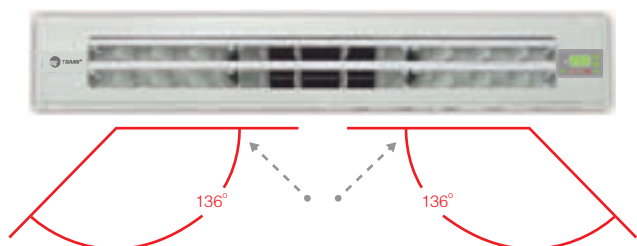
线控器



遥控器



可以单独使用遥控器直接控制数码出风口，数码出风口上配有显示屏可显示房间温度及运行模式等参数。



可手动调节垂直叶片

闭合叶片，关机后显示室内温度



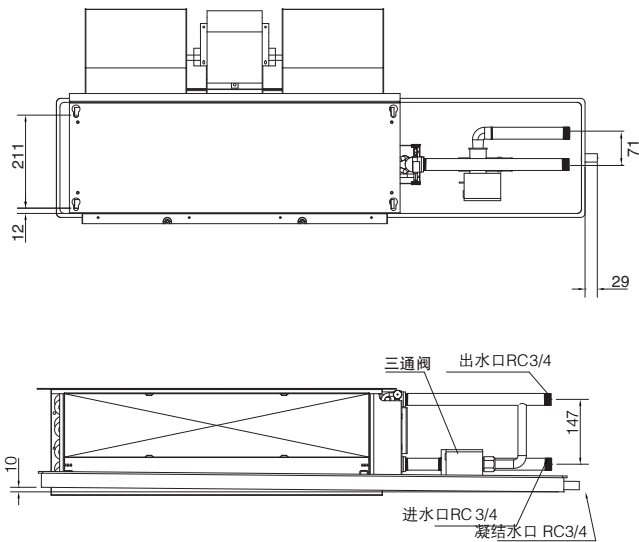
水平叶片可以自动调节

备注：搭配数码出风口使用的液晶型温控器可以取代普通TM50/60温控器，实现调温控制功能。

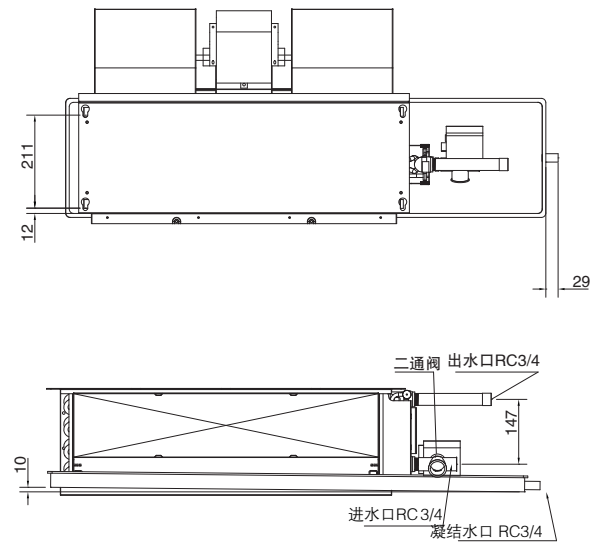
水路配件及安装

为了方便现场安装，加快工程进度，我们将进出水管及水阀安装完毕后出厂。

三通阀安装示意图

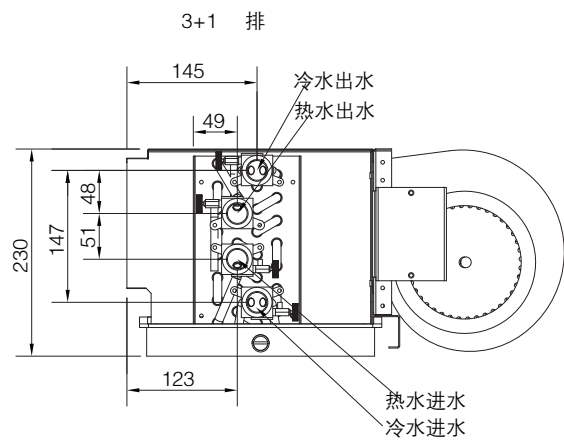
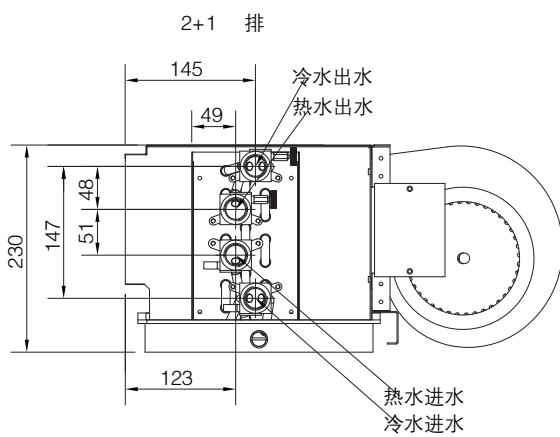


两通阀安装示意图



备注：如果工厂安装水阀及水管配件，凝结水盘需加长，两通阀加长200mm，三通阀加长310mm。

四管制接管尺寸图

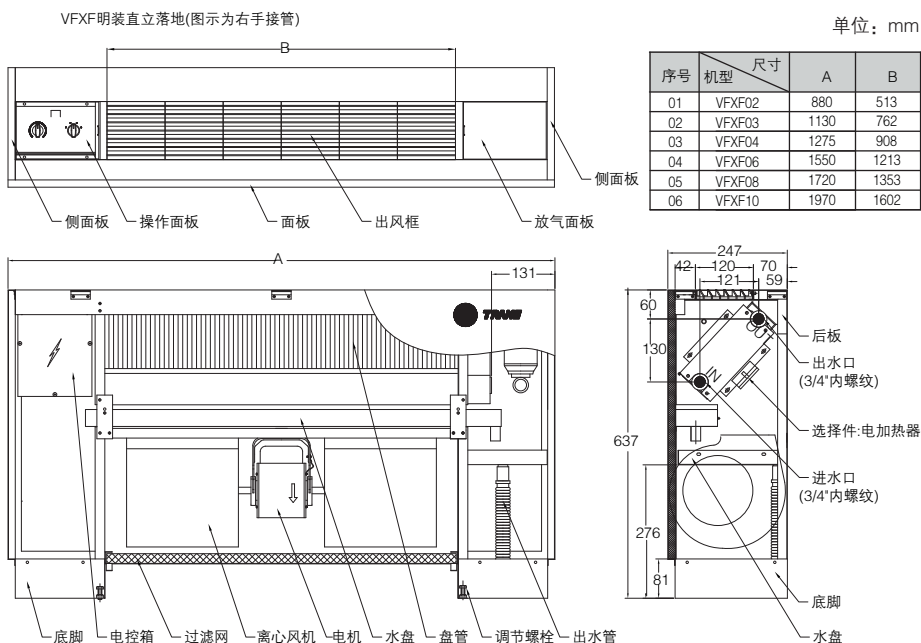


VFXF性能参数

型号		02	03	04	06	08	10
送风量 CMH	高速	340	550	800	1160	1360	1700
	中速	300	480	670	880	1130	1460
	低速	245	420	550	690	910	1240
排数		3排					
工作压力		1.6Mpa					
冷量 kW		1.85	3.06	4.39	5.4	7.2	9
热量 kW		3.1	4.63	6.77	8.35	11.03	13.88
水流量 l/s		0.09	0.15	0.21	0.26	0.32	0.44
水阻力 kPa		28	30	25	40	18	28
盘管类型		铜管串亲水铝翅片					
风机类型		离心前相多翼型					
电机类型		单相电容型					
进出水管径		Rc 3/4"					
凝结水盘出水管径		Rc 3/4"					
耗电量 W	标准型	32	38	62	78	111	139
噪声 dBA		36	32	39	43	41	44
净重 kg	VFXA	30	37	40	47	55	62
附件		机组已配备温控装置					

- 备注：
- 1、冷、热量，水量及水阻力参数均为高速档参数。
 - 2、制冷工况：进风干湿球温度DB/WB: 27/19.5° C，冷冻水进出水温度：7/12° C。
 - 3、制热工况：进风干球温度DB: 21° C，热水进水温度60° C，水流量与制冷工况相同。

VFXF尺寸图





特灵空调在全球为优化和改善楼宇建筑和家居环境提供完整的空调系统解决方案。作为英格索兰集团的成员之一，特灵秉承集团创造和持续发展安全、舒适、高效环境的理念，为客户提供优质、全系列的暖通空调产品及控制系统，并提供综合的工程安装、楼宇管理及零配件支持服务。欲了解更多详情，欢迎访问特灵全球网站www.trane.com或特灵中国网站www.trane-china.com。

特灵公司产品不断改进求新，本文件数据如有变动，恕不另行通知。

特灵中国
上海市西藏中路268号来福士大厦10楼 邮编：20001
电话：(86) 21 53599566
服务热线：800 828 2622

